

WISTEC Wickellager...

...für eine optimale Drehmomentübertragung von der Maschine zur Wickelwelle. Wir bieten modernste schiebend schließende Lager mit standardisierten Verschleißteilen (V1, V2) an.

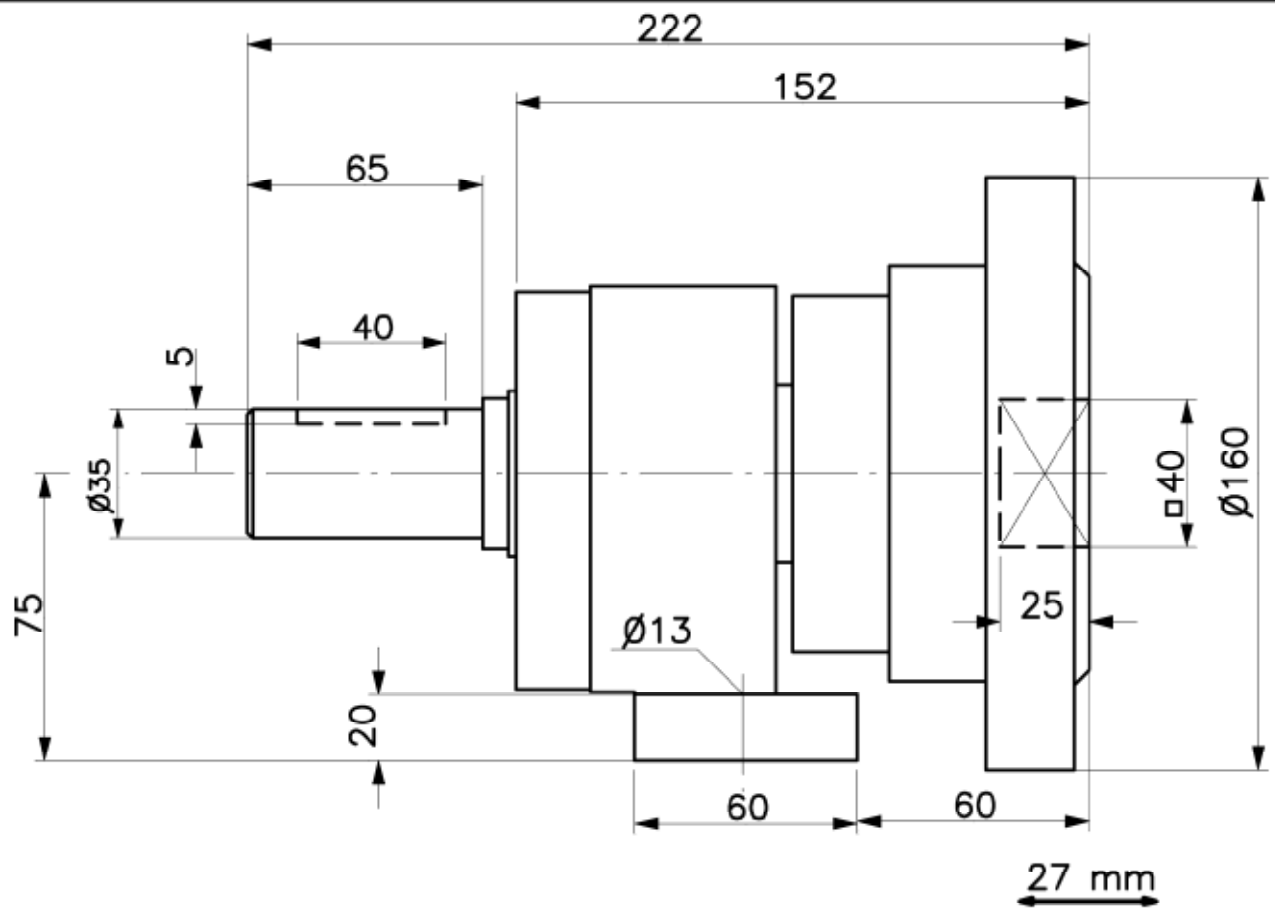


WISTEC Schiebelager in der Flanschausführung für 40 mm Vierkantzapfen

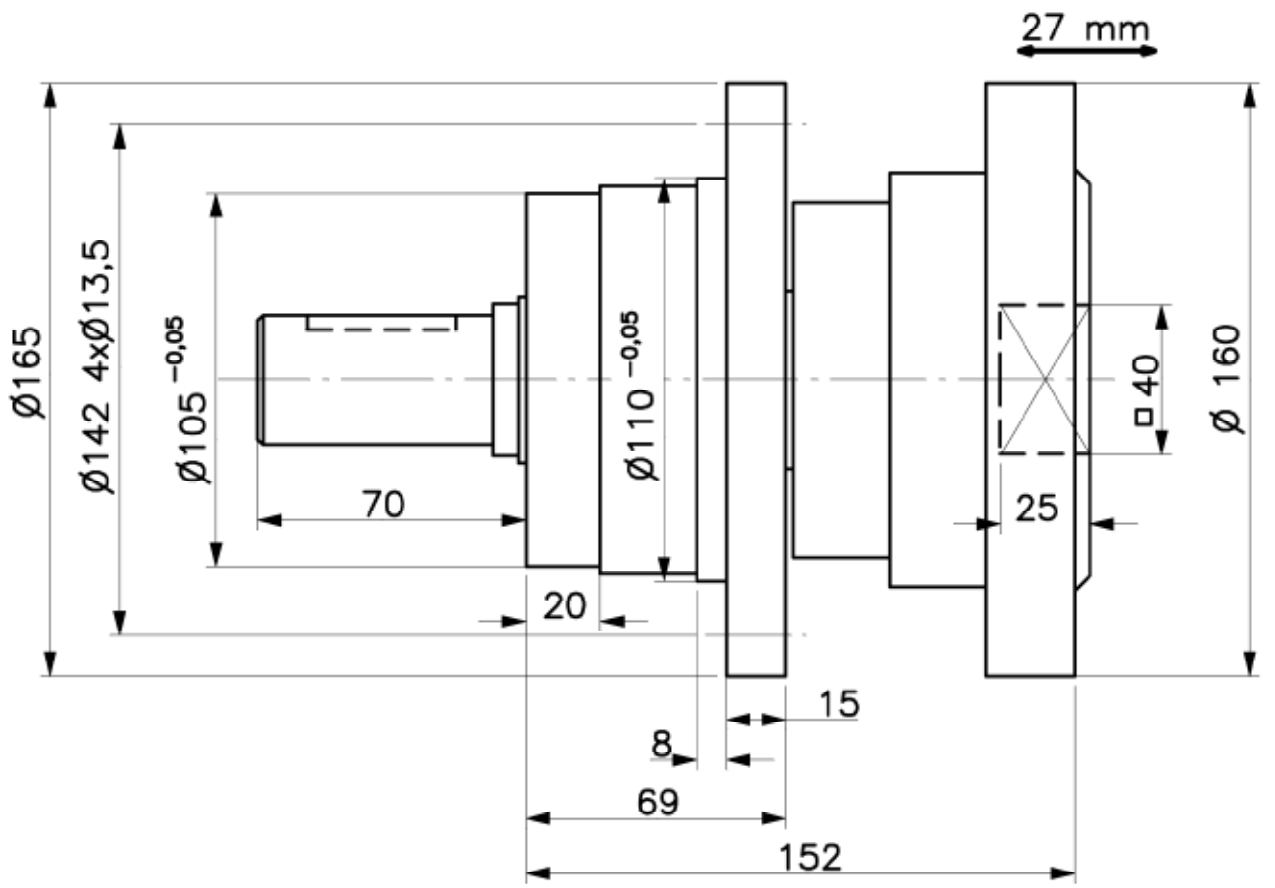


WISTEC Schiebelager, ausgeführt als Stehlager - einseitig mit Wellenzapfen für Antrieb oder Bremse

Standardausführung:	Vierkant 40 mm
Option:	Kleiner Vierkant/Dreikant
Trägheit:	1500 kg Rollengewicht



Stehlager



Flanschlager